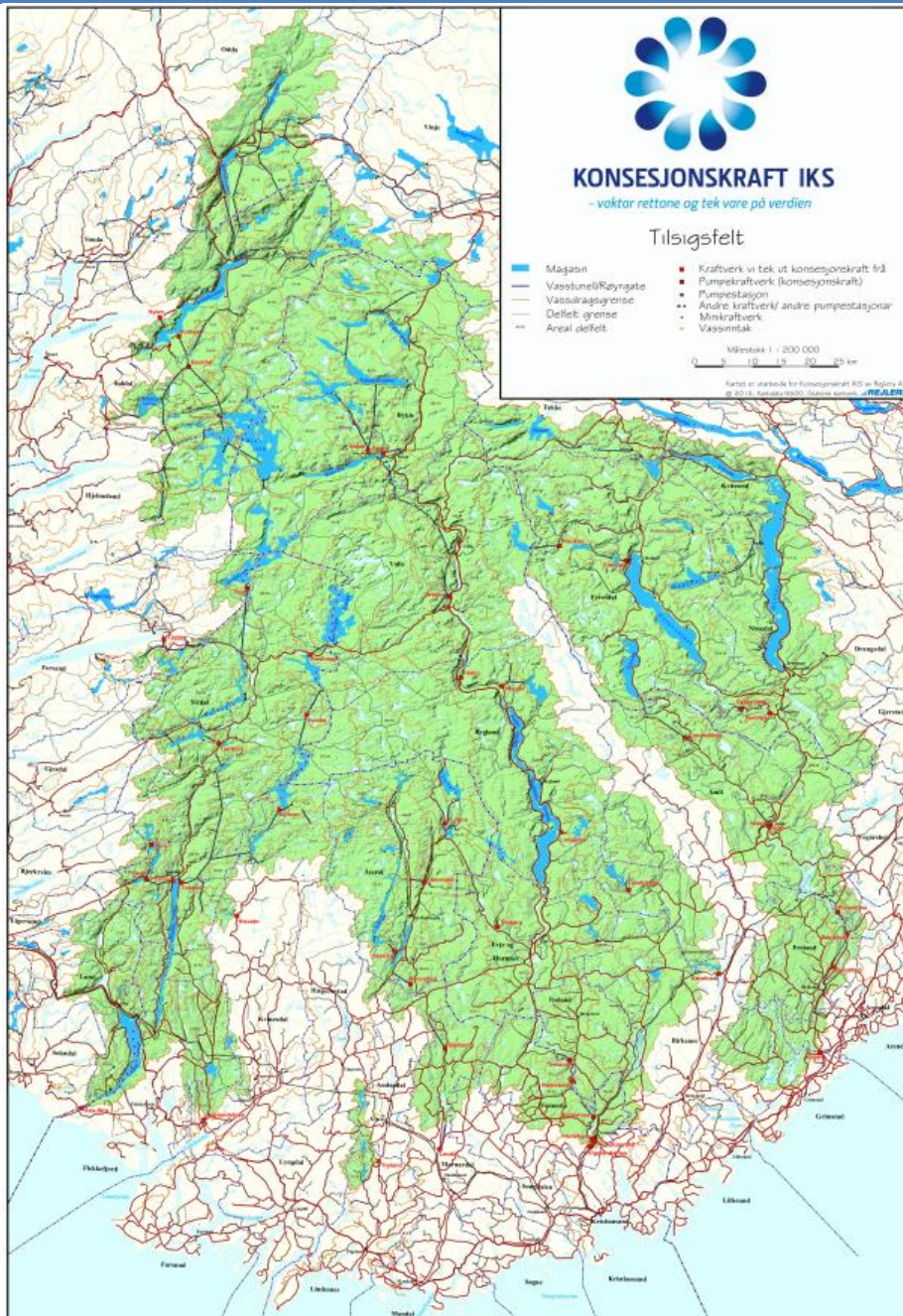




# KONSESJONSKRAFT IKS

– vaktar rettane og tek vare på verdien

## Månadsrapport februar 2016



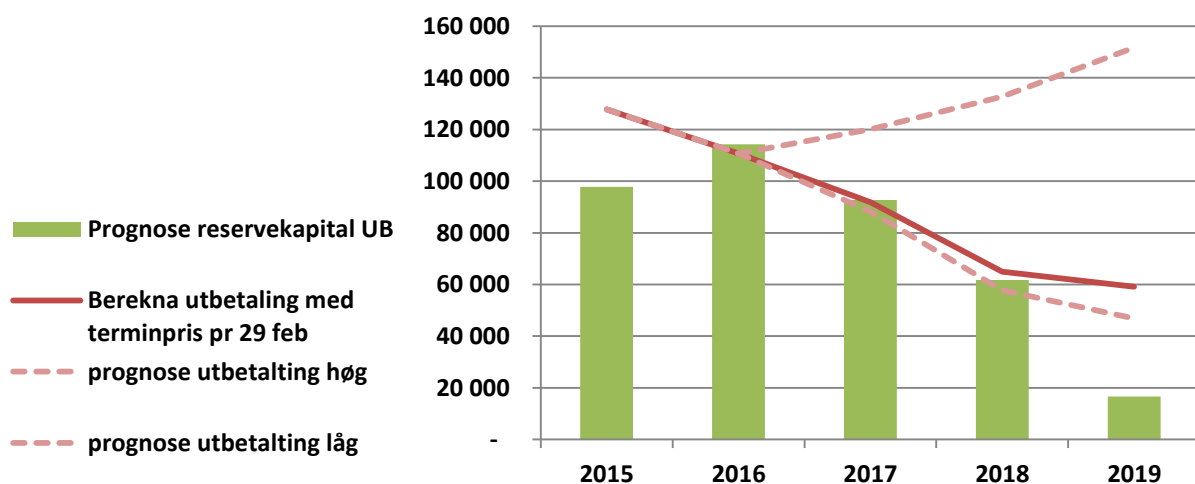
# Rapport KIKS



KONSESJONSKRAFT IKS

– vaktar rettane og tek vare på verdien

pr februar 2016	2015	2016	2017	2018	2019
Sikra volum i GWh	826	811	617	298	70
Usikra volum i GWh	34	48	242	562	790
<b>Totalt volum i GWh</b>	<b>860</b>	<b>860</b>	<b>860</b>	<b>860</b>	<b>860</b>
% av totalt volum sikra	96 %	94 %	72 %	35 %	8 %
Marknadspris i EUR/MWh	22,85	18,75	17,40	17,28	17,25
Terminkurs EURNOK	9,41	9,53	9,65	9,76	9,88
Kjøpskostnad i øre/kwh	11,7	11,7	13,5	14,0	14,2
Marknadspris pr 29.02 øre/kwh	21,5	17,9	16,8	16,9	17,0
Snitt sikringspris øre/kwh	30,8	28,8	25,8	24,7	19,4
Prognose (alle tal i 1 000)					
Inntekt sikra posisjonar	254 533	233 605	159 426	73 487	13 583
Estimert inntekt usikra volum	7 323	8 618	40 658	94 773	134 551
<b>Total inntekt kraftsal</b>	<b>261 855</b>	<b>242 223</b>	<b>200 084</b>	<b>168 259</b>	<b>148 134</b>
Brukstid	4 579	3 000	3 000	3 000	3 000
Kjøpskostnadar	-100 941	-100 825	-116 278	-120 560	-122 412
Områdeprisisiko	-8 371	-11 000	-11 000	-11 000	-9 000
Driftsutgifter	-9 770	-8 605	-8 025	-7 775	-7 825
Netto finans	50	600	600	300	300
<b>Til avsetting</b>	<b>147 402</b>	<b>125 393</b>	<b>68 381</b>	<b>32 225</b>	<b>12 197</b>
Berekena utbetaling med terminpris pr 29 feb	127 764	110 676	91 808	64 948	59 069
Endring reservekapital	19 638	14 716	-23 427	-32 724	-46 872
Avkastning reservekapital	1 000	1 800	1 800	1 800	1 800
Prognose reservekapital UB	97 757	114 273	92 647	61 723	16 651



## Kommentarar månadsrapport

\* Marknaden har fortsatt å svinge i februar. Men makrobiletet og veret har stabilisert seg noko, og dette har ført til oppjusterte prognosar frå markedskraft.

\* KIKS ligg fortsatt undersikra, men har vald å sikre jamnt i løpet av månaden.